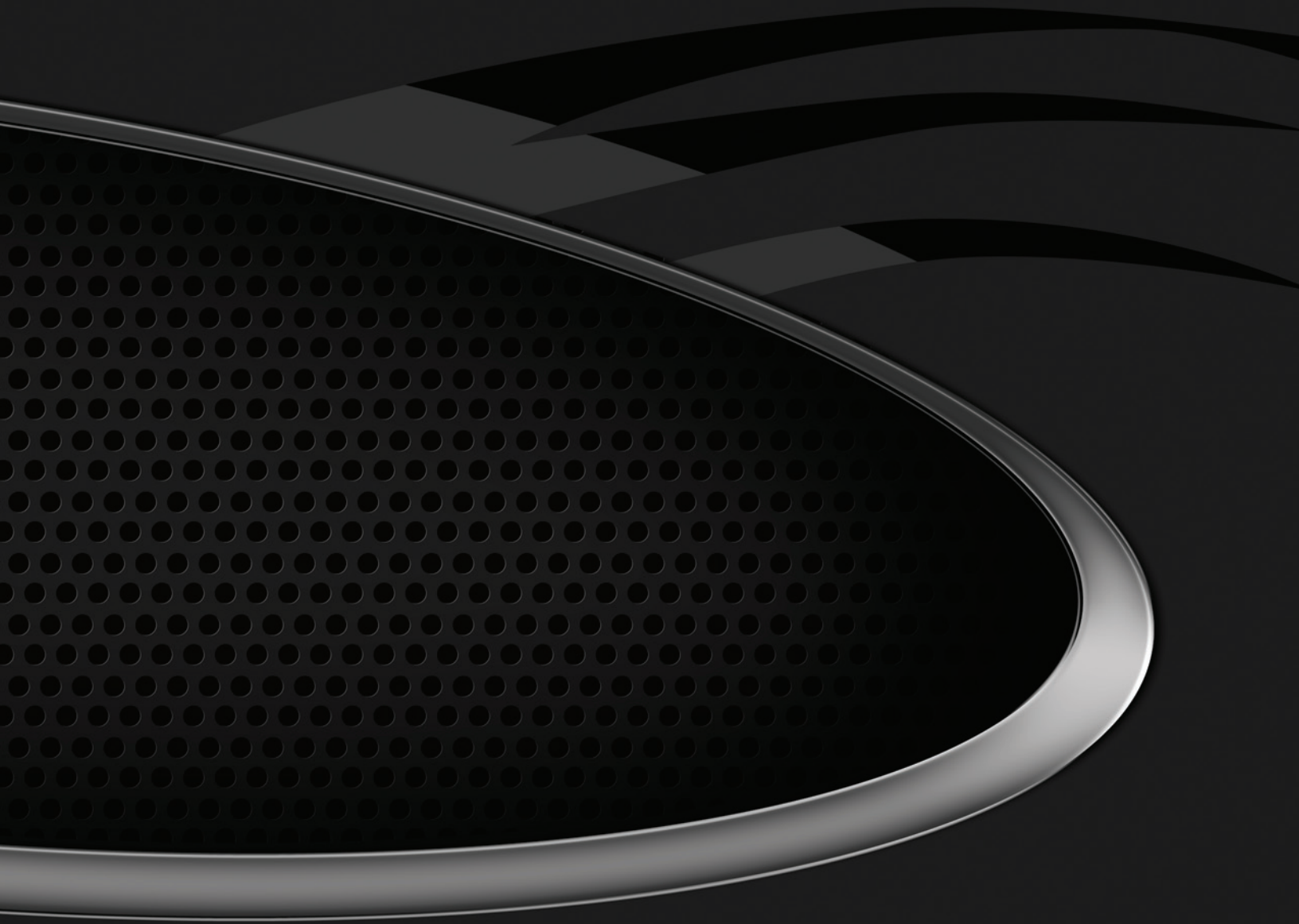


Gamme De Produits Steelhead[®] De Riverbed[®]



Présentation

Des entreprises de toutes tailles comptent sur la gamme de produits Steelhead de Riverbed pour accélérer les performances de leurs applications sur le WAN.

Les produits Steelhead offrent les meilleures solutions possibles pour l'optimisation du WAN en intégrant la performance et l'évolutivité ; ils permettent de résoudre les problèmes de bande passante et de latence en offrant aux bureaux distants et aux salariés à l'international une performance comparable à celle d'un LAN.

Avec Riverbed, les utilisateurs sont plus productifs, les données sont transmises plus rapidement et les applications fonctionnent de façon transparente. Riverbed Technology réduit les distances, en changeant la manière de travailler des employés.

Accélération des applications pour les salariés partout dans le monde

Les produits Steelhead de Riverbed accélèrent les applications et le transfert des données sur le réseau étendu (WAN), en s'affranchissant des limitations de bande passante et des distances géographiques pour améliorer la productivité et permettre une collaboration mondiale. Avec Riverbed®, les transferts de fichiers qui, jusqu'ici, duraient des heures ou des minutes, ne prennent plus aujourd'hui que quelques minutes ou quelques secondes.

De nos jours, les salariés doivent pouvoir accéder aux informations où qu'ils soient et à tout moment au cours de leur travail : au siège de leur entreprise, dans un bureau distant sur un autre continent ou sur le site d'un client. La demande d'accès permanent et en tous lieux représente un défi considérable pour les services informatiques, qui doivent fournir un nombre croissant d'applications sur le réseau étendu.

Les solutions de réseau étendu (WAN) primées de Riverbed sont d'une importance stratégique, car elles permettent aux services informatiques de centraliser et de réduire la surcharge de traitement et les dépenses, tout en améliorant la satisfaction de l'utilisateur final. Les produits de Riverbed ont prouvé leur efficacité dans certains des réseaux les plus exigeants et les plus complexes du monde, et des milliers de clients ont déployé les solutions d'optimisation du réseau étendu Steelhead.

La Gamme De Produits Steelhead De Riverbed



Steelhead CX – Appliance d'optimisation du WAN dédiée, utilisant le logiciel d'optimisation RiOS pour les WAN. Disponibles en tant qu'appiances de bureaux, quelle que soit leur taille, ou pour les centres de données.

Steelhead EX – Appliances professionnelles pour bureaux distants utilisant le logiciel d'optimisation RiOS pour les WAN et une plateforme de services virtuelle basée sur VMware (VSP). Disponibles en tant qu'appiances pour les bureaux de petite et moyenne taille.

Steelhead EX + Granite – L'apppliance la plus élaborée pour les bureaux distants, utilisant le logiciel d'optimisation RiOS pour les WAN, une plateforme de services virtuelle basée sur VMware (RSP)

et Granite, la périphérie virtuelle du data center. Granite est un module d'optimisation du stockage en blocs qui fonctionne avec la RSP ; il permet aux utilisateurs finaux et aux applications situées dans des bureaux distants de lire et de modifier les données centralisées sur le WAN comme si cela se passait en local.

Steelhead Mobile – Une version logicielle de Steelhead pour les ordinateurs portables et les appareils mobiles.

Virtual Steelhead – Une édition virtuelle d'une appliance Steelhead.

Cloud Steelhead – Une édition virtuelle de Steelhead destinée à être déployée dans le cloud public, comme Amazon EC2.

Principaux Avantages

Accélération des applications essentielles à l'entreprise

Les produits Steelhead de Riverbed accélèrent une vaste gamme d'applications essentielles à l'activité des entreprises. Les modules d'application Riverbed, combinés aux fonctions de rationalisation et de transfert des données au sein de l'entreprise, améliorent les performances de façon significative sur le réseau étendu (WAN), pour toutes les applications TCP, par un facteur allant jusqu'à 100.

Consolidation et virtualisation de l'infrastructure informatique

Consolidez les serveurs de fichiers, de messagerie et d'applications, ainsi que le stockage, depuis les bureaux distants, afin de réduire les coûts et la complexité des opérations sans compromettre les performances. Déployez des serveurs virtuels, des ordinateurs de bureau et des applications avec des exigences de bande passante et de temps de réponse réduits, en répondant ainsi aux attentes de l'utilisateur final.

Utilisation réduite de la bande passante

Généralement, les entreprises qui ont déployé les produits Steelhead de Riverbed constatent une réduction de l'utilisation de la bande passante de 60 % à 95 %, ce qui leur offre souvent la possibilité de différer les mises à niveau coûteuses.

Protection renforcée des données

Les entreprises peuvent supprimer leur infrastructure de sauvegarde distante et éliminer le risque de divulgation de données dû à la perte de bandes ou d'autres supports. En accélérant les transferts de données, Riverbed permet une duplication et une sauvegarde rapides, renforcées et sécurisées sur le WAN, réduisant souvent à quelques minutes la duplication qui prenait autrefois des heures.

Accélération sécurisée des applications

Riverbed est la seule entreprise qui optimise le trafic SSL sans mettre en péril le modèle de performance globale des applications. Les sociétés soumises à des obligations de conformité aux réglementations (SOX, HIPAA, PCI, etc.) obtiennent pour leurs applications à la fois performance et sécurité.

Visibilité et possibilités d'analyse

Riverbed offre la visibilité requise permettant de déterminer la provenance des problèmes, d'analyser comment ces problèmes peuvent être traités et ensuite d'optimiser l'infrastructure pour mieux les résoudre. Les solutions complètes d'optimisation du WAN n'améliorent pas seulement de façon considérable les performances des applications, mais elles permettent également de mesurer et de surveiller ces améliorations dans des sites déjà optimisés et dans d'autres qui pourraient l'être davantage.

Rendre plus performants les salariés itinérants

Les salariés mobiles subissent souvent des performances d'application médiocres lorsqu'ils se connectent aux ressources depuis des emplacements distants. Avec Steelhead Mobile, les performances informatiques sont identiques à celles obtenues en local, quel que soit l'endroit d'où le salarié se connecte.

Appliance Virtual Steelhead pour des déploiements personnalisés

Que les entreprises aient besoin de travailler dans des environnements difficiles ou qu'il leur faille une capacité flexible lors de leur déploiement de Steelhead, l'appliance virtuelle Steelhead conviendra parfaitement. L'appliance virtuelle Steelhead offre également une capacité de virtualisation à chaque extrémité de la liaison informatique ; ainsi, les entreprises peuvent faire migrer leur infrastructure vers un cloud public sans sacrifier la performance de leurs applications.

Les atouts de Riverbed : Vitesse, évolutivité, simplicité

Vitesse



Les produits Steelhead de Riverbed gèrent les limitations de performances à l'aide d'une approche d'optimisation multinationale. Contrairement aux technologies plus anciennes, comme les services WAFS (Wide-area File Services) ou l'antémémoire de fichiers, les produits Steelhead optimisent le trafic au moyen d'un algorithme de topologie d'application breveté qui permet

une déduplication en masse des données. La solution Riverbed applique une couche d'optimisation des protocoles TCP (protocole de contrôle de transmissions) et UDP (protocole de datagramme utilisateur), en plus de sa technique de réduction des données ; elle fournit ainsi une stratégie d'optimisation multinationale qui fait passer la technique du réseau étendu à une étape supérieure et apporte une accélération inégalée des applications sur ce dernier.

Évolutivité



Le magasin de données universel de Riverbed fournit une plus grande évolutivité que les modèles de stockage en peer-to-peer, tout en réduisant les exigences de stockage liées à l'optimisation du réseau étendu. En évitant les limitations du stockage en peer-to-peer, les entreprises peuvent facilement passer à plusieurs centaines de sites en connexion point à point. De plus, les produits

Steelhead emploient un transport de type TCP, ce qui évite les risques liés à l'utilisation d'un transport propriétaire sur un réseau partagé. La gamme de produits Steelhead prend en charge des débits allant jusqu'à 12 Gbits/s et jusqu'à un million de connexions simultanées. Cette gamme est l'une des plus évolutives du secteur. Avec le produit Interceptor « RiOS aware », les connexions sont toujours redirigées en groupe vers la bonne appliance Steelhead, afin de garantir la performance maximale. La série d'applications 7050 de Steelhead permet aussi de réaliser une intégration facile dans des environnements de reprise après sinistre, qui nécessitent une évolutivité et une performance maximales.

Simplicité



Ces entreprises peuvent déployer les produits Steelhead en seulement quelques minutes. Vous pouvez effectuer un déploiement Steelhead à partir d'une seule console avec des installations virtuelles de type plug-and-play ; de plus, la solution Riverbed ne nécessite aucune modification pour les clients et les serveurs, ni aucun protocole de routage spécifique. Les produits Steelhead

ont prouvé leur efficacité dans toute une variété d'environnements réseau, avec des applications de VoIP, de visioconférence et de QoS, apportant aux clients souplesse et intégration transparente avec l'infrastructure existante.

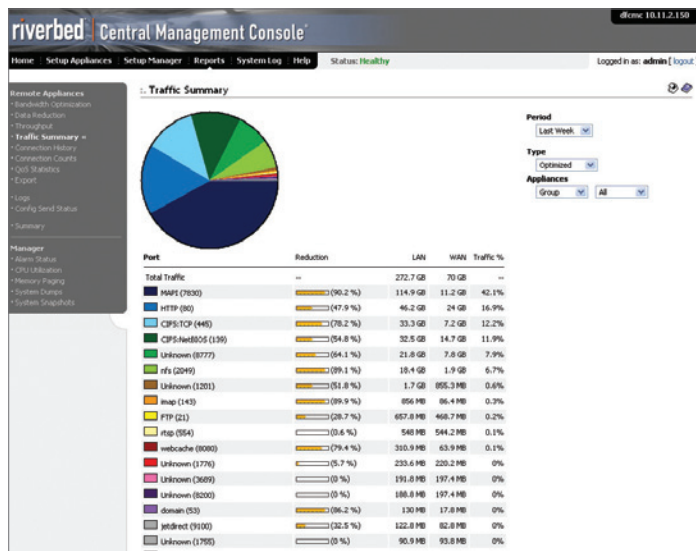
Accélération Des Applications Essentielles À L'entreprise

- Les produits Steelhead accélèrent toutes les applications TCP et UDP à l'aide d'une approche d'optimisation multinationale.
- Riverbed fournit des modules d'accélération d'application particuliers pour CIFS, MAPI, Notes, HTTP/HTTPS, NFS, Oracle Forms et MS-SQL.
- Une interface graphique facile d'emploi fournit un tableau de bord du trafic sur le réseau étendu (WAN) et du statut de l'optimisation.

Notre Leadership Technologique Pour Faire Progresser Votre Entreprise

Il a été prouvé que les produits Steelhead de Riverbed accélèrent de façon considérable les performances des applications dans certains des environnements clients les plus exigeants. Nos clients vont de grandes entreprises classées Fortune 50 et Global 1 000 à des entreprises ayant un seul bureau.

Les produits primés de Riverbed se sont systématiquement avérés les solutions d'optimisation WAN les plus performantes, recevant des récompenses telles que le « Technology of the Year - WAN Accelerators » (Technologie de l'année : accélérateurs WAN) par InfoWorld pendant cinq années consécutives (2005 à 2009).¹



“La vitesse de transfert de nos fichiers et données entre les bureaux est désormais plus de 70 fois plus importante, ce qui nous donne la possibilité de réaliser nos projets bien plus rapidement.”

Bruce Bartolf, directeur technique, Gensler

Consolidation De L'infrastructure Informatique - Le Compromis Des Performances

De nombreuses entreprises cherchent à consolider leur infrastructure informatique, afin de simplifier la gestion, d'augmenter l'utilisation des ressources et de réduire les coûts. Malheureusement, le modèle informatique consolidé provoque souvent une réduction des performances des applications et de la productivité des utilisateurs, ce qui fait perdre à l'entreprise le bénéfice des économies financières réalisées. Les produits Steelhead de Riverbed permettent aux utilisateurs d'accéder à des ressources informatiques consolidées sans réduction des performances.

Boomerang Email: 6.4 MB email attachment over T1 WAN - Time to Complete (in seconds)



L'utilisation Cloud

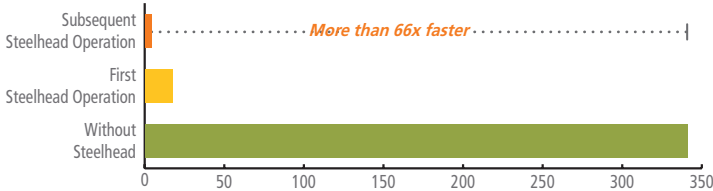
Que les entreprises consolident leurs infrastructures informatiques pour créer une infrastructure de « Cloud privé » ou qu'elles sous-traitent leur infrastructure à des fournisseurs de services sous forme d'infrastructures (IAAS) ou de plates-formes (PAAS), lesquelles correspondent à des infrastructures de «Cloud publics », les limitations sur la bande passante et la latence ne disparaissent pas. Les utilisateurs finaux sont éloignés des données et des applications auxquelles ils tentent d'accéder, ce qui entraîne un temps de réponse insuffisant et un accès aux données inefficace. En déployant les appliances d'optimisation du WAN, nous résolvons de façon efficace ces problèmes, tout en économisant de l'argent sur les mises à niveau coûteuses de bande passante. En résumé, l'optimisation du WAN peut constituer le moyen d'aller vers une consolidation des architectures sous forme de Cloud public ou privé.

¹ “Quadrant magique des instruments d'optimisation WAN, 2009” par Andy Rolf, Joe Skorupa et Severine Real

Bureau Distant Sans Serveur

Les entreprises abordent la consolidation et la virtualisation de l'informatique dans les bureaux distants de deux façons différentes. La première consiste à déplacer les serveurs et le stockage du bureau distant vers les data center où ils peuvent être agrégés et gérés plus efficacement, et ensuite à rendre l'accès aux utilisateurs finaux sur le WAN. La deuxième consiste à virtualiser les serveurs des bureaux distants, afin qu'ils s'exécutent directement sur VMware des appliances Steelhead qui sont déjà déployées sur chaque site pour des services de périphérie, tels que l'impression et la sécurité. Puisqu'il est inutile d'acheter, d'installer et de gérer des équipements complexes ou des serveurs distants, les bureaux distants sont plus rapidement opérationnels, et ce de façon plus simple ; la surcharge de traitements administratifs diminue et les utilisateurs sont plus productifs.

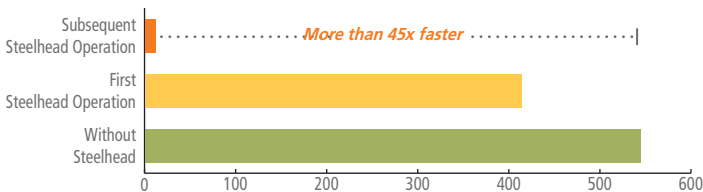
CIFS File Share over T1 WAN – Time to Complete (in seconds)



Amélioration De La Protection Des Données - Le Nouveau Paradigme

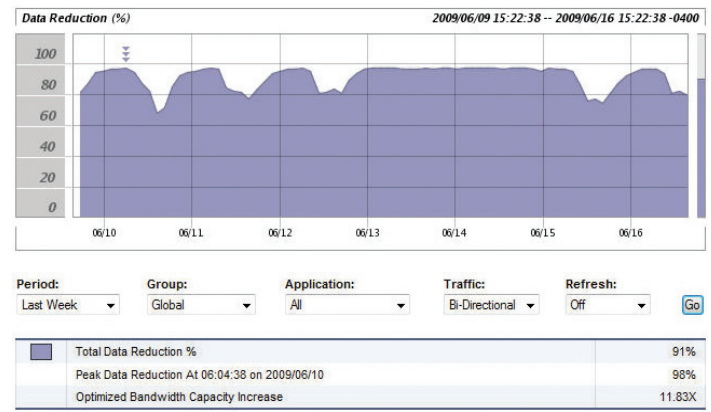
Les gros titres racontant la perte ou le vol de bandes et la divulgation potentielle de données sensibles sont devenus bien trop fréquents, à la fois pour les entreprises et pour les clients. Les dirigeants veulent être certains que les données sensibles resteront privées ; ils cherchent donc des moyens pour réduire les risques de pertes de données. Avec Riverbed, les entreprises peuvent exécuter des sauvegardes ou duplications de données sur le réseau étendu sans avoir à se démener pour finir leurs tâches dans des délais de sauvegarde très serrés. La plupart des solutions de stockage pour entreprises proposées par les fournisseurs, notamment EMC et HDS, sont déjà prises en compte et les performances sur le WAN, qui étaient jusqu'alors considérées comme inacceptables, peuvent être améliorées par un facteur supérieur à 30 avec le renfort de protocoles comme FCIP et SRDF/A.

NetApp SnapMirror Full Datastore Initialization or Recovery (5GB Directory Tree) Over T1 WAN – Time to Complete (in minutes)



Avec une duplication accélérée, nos clients peuvent aussi faire des captures de données plus fréquentes et améliorer, de façon spectaculaire, le temps de récupération en cas de défaillance. Riverbed possède des fonctionnalités avancées permettant d'assurer une parfaite reprise après sinistre d'un data center à l'autre, notamment

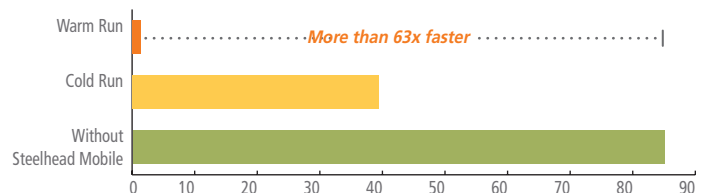
par des améliorations spéciales portant sur un débit plus optimisé, une meilleure gestion de la compression et une mise en clusters plus importante, pour une disponibilité et une évolutivité élevées. Les clients peuvent « remplir les canaux de communication » pour des environnements à bande passante élevée en maximisant la vitesse ; ils peuvent également choisir d'adopter une compression, une déduplication et une qualité de service (QoS) plus élevées afin de limiter l'impact sur la bande passante pour d'autres applications sur un WAN partagé.



Rendre Plus Performants Les Salariés Itinérants

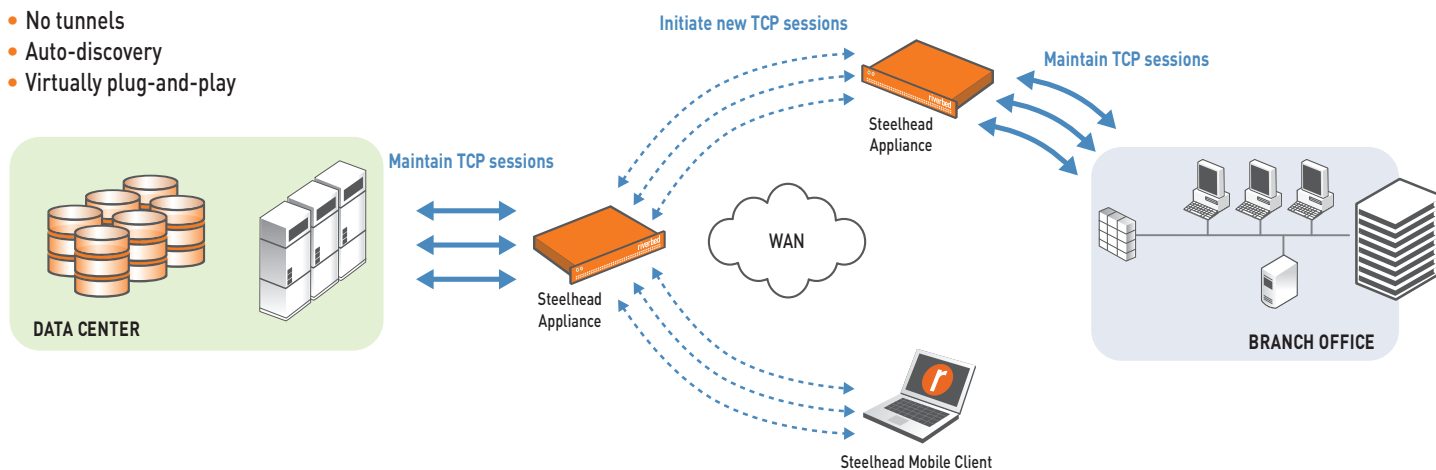
Les services informatiques ont souvent dû batailler pour assurer la prise en charge des utilisateurs distants voulant accéder aux données et aux applications de l'entreprise. Par ailleurs, les utilisateurs mobiles se sont habitués à subir des performances médiocres lorsqu'ils travaillent à distance. Le logiciel Steelhead Mobile étend la technologie primée de Riverbed à n'importe quel PC de bureau ou ordinateur portable, afin d'accélérer les applications chaque fois que les utilisateurs se connectent. Avec Steelhead Mobile, les applications sont plus rapides et les employés distants ne se sentent plus tenus « à distance ». Les solutions de virtualisation du poste de travail peuvent également être optimisées pour être utilisées sur le WAN.

SharePoint HTTP File Save: 6.14 MB file via Verizon Wireless v620 Broadband Card (788Kbps with 209ms RTT latency) – Time to Complete



The Riverbed Framework

- No tunnels
- Auto-discovery
- Virtually plug-and-play



Le Système D'optimisation De Riverbed (RiOS®)

Le logiciel RiOS supporte les produits Steelhead grâce à une combinaison de techniques (avec brevet en instance) en matière de réduction de données, d'optimisation TCP et d'optimisation de protocole au niveau de l'application. Toutes ces technologies, associées aux fonctions de gestion de RiOS, fournissent aux entreprises une solution de réseau étendu complète. RiOS comprend quatre composants clés :

Data streamlining: applicable à toutes les applications TCP, le Data Streamlining (rationalisation des données) de RiOS permet de réduire l'utilisation de la bande passante de 60 % à 95 %. – La rationalisation des données s'appuie sur le partage de fichiers, l'e-mail, CAO, ERP, VDI, les applications basées sur le web HTTP et HTTPS, les bases de données, ainsi que toutes les autres applications qui utilisent TCP et UDP.

Transport streamlining (rationalisation des transferts de données) – Le Transport Streamlining de RiOS réduit de 65 % à 98 % le nombre de paquets TCP nécessaires au transfert des données. Il permet l'accélération de bout en bout du trafic SSL crypté au sein de l'entreprise, afin d'éliminer tout compromis entre sécurité et performance. Avec HS-TCP et MX-TCP, RiOS peut permettre une plus grande utilisation des liaisons à large bande [réseaux LFN (Long Fat Networks) comme OC3, OC12, réseau fibre métropolitain].

“Sans Riverbed, nous aurions dû effectuer un investissement considérable en bande passante. Maintenant, nous économisons en moyenne 144 000 \$ US par mois et nous avons constaté un retour sur investissement en sept mois.”

Riad Mounir, Directeur Informatique, Zain Group

“Les appliances Steelhead réduisent les fenêtres de sauvegarde WAN de 16 heures à seulement 6. Cela nous permet d'effectuer des sauvegardes plus fréquentes et plus fiables.”

Rakesh Patel, Architecte Technique, Liz Claiborne

Application Streamlining (rationalisation des applications) – L'Application Streamlining de RiOS fournit la prise en charge la plus large du marché pour des modules propres à l'application ; ces derniers apportent des améliorations supplémentaires de performance pour les applications, par rapport aux optimisations de Data Streamlining et de Transport Streamlining déjà effectuées sur le trafic TCP. En réduisant le bavardage du protocole de l'application jusqu'à 98 % et en minimisant le temps système de l'application, RiOS permet des augmentations très importantes du débit des applications, notamment le partage de fichiers (CIFS et NFS), Exchange (MAPI), Lotus Notes, Web (HTTP et HTTPS), la base de données (MS-SQL et Oracle) et les protocoles de stockage comme FCIP et SRDF/A (EMC).

Management Streamlining (rationalisation de la gestion) – Le Management Streamlining de RiOS permet un déploiement aisé grâce à la détection automatique d'appliances et à l'interception automatique du trafic, sans reconfiguration des clients, des serveurs ou des routeurs. De nombreux clients parviennent à déployer les produits Steelhead en seulement quelques minutes et RiOS simplifie la gestion de routine, grâce à son interface web, son interface de ligne de commande, ainsi que ses fonctions de reporting détaillé et d'exportation en temps réel NetFlow. Sa simplicité d'intégration dans le réseau a permis le déploiement de Riverbed dans une vaste gamme d'environnements et de topologies de réseau, y compris, mais sans limitation, les structures MPLS, VoIP, de visioconférence, QoS, VPN, d'infrastructure satellite, ATM, Frame Relay, micro-ondes et sans fil.

Caractéristiques Principales

Appliances Steelhead

- **Déploiement économique** : des modèles d'appliances qui s'adaptent pour répondre aux besoins de déploiement de n'importe quel bureau
- **Accélération des applications** : accélération de la plus large gamme possible d'applications essentielles aux entreprises.
- **Simplicité** : déploiement transparent en quelques minutes, sans modification au niveau des applications, utilisateurs, routeurs ou autres éléments de l'infrastructure informatique.
- **Évolutivité** : l'une des solutions d'accélération les plus évolutives du marché, prenant en charge des milliers d'utilisateurs à l'aide d'un seul dispositif.

Appliance Virtual Steelhead

- **Des data centers complètement virtualisés** – Tirez profit de vos investissements actuels en virtualisation pour gérer les appliances virtualisées Steelhead.
- **Des déploiements qui nécessitent peu d'espace** – Déployez l'optimisation du WAN sans matériel informatique
- **Des environnements difficiles** – Intégrez sans heurts avec un facteur de forme durci pour les environnements militaires
- **Augmentez la capacité sur demande** – Faites évoluer votre capacité sans mise à jour complexe

Logiciel Steelhead Mobile

- **Accélération directe sur n'importe quel PC** : pour les salariés mobiles, les sièges sociaux et les tout petits bureaux distants.
- **Entièrement transparent** : déploiement sans saisies ou gestion, ni surveillance de la part de l'utilisateur final. Transparent à la connexion réseau ou VPN.

Steelhead Interceptor

- **Redimensionnement extensif** : avec l'Interceptor en option, les entreprises peuvent activer des déploiements massifs de clusters pour les appliances Steelhead. Jusqu'à 12 Gbits/s de débit et jusqu'à 1 000 000 de connexions simultanées peuvent être simultanément optimisés.
- **Prise en charge de la complexité** : possibilité de déploiement redondant complexe, même dans des environnements à routage asymétrique.

Cloud Steelhead

- **Rejoignez le Cloud public** – Cloud Steelhead transforme le Cloud public en une extension du data center de l'entreprise car il élimine les freins au déploiement de Cloud publics professionnels. La compatibilité avec les services web d'Amazon et les environnements de Cloud basés sur ESX supprime la dépendance aux fournisseurs en permettant aux entreprises de choisir facilement entre les différents prestataires d'applications Cloud.

- **Vous payez au rythme de votre croissance** – Un système d'abonnement ainsi qu'une série de dispositifs intelligents sur le Cloud permettent aux entreprises d'obtenir les performances requises de niveau de service (SLA), quelles que soient la latence du réseau et les limitations de bande passante de l'entreprise.

Plate-forme de services virtuelle (RSP)

- **Virtualisation du serveur** – La série Steelhead EX permet aux entreprises de faire fonctionner des machines virtuelles pour des applications comme l'impression, DNS, DHCP, la sécurité et les médias en streaming sur une plate-forme VMware
- **Consolidation « Bureau distant prêt à l'emploi »** : éliminez les autres serveurs, tout en fournissant des services de « périphérie » locaux de grande qualité au bureau distant.
- **Grande disponibilité** – Assistance pour une disponibilité maximale sur les machines virtuelles fonctionnant sur une plate-forme RSP
- **MGestion via CMC** – La gestion de la plate-forme RSP est intégrée dans la console de gestion centralisée (CMC)

Console de gestion centralisée (CMC)

- **Déploiement** : possibilité de configuration des nouvelles appliances sans intervention manuelle. Contrôle des politiques, des règles d'optimisation, de la configuration QoS, etc.
- **Gestion** : activation d'une interface de gestion unique pour le déploiement des appliances Steelhead en entreprise. Vous pouvez contrôler de manière centralisée avec une seule touche les mises à jour logicielles, les alertes de santé du système, la planification des travaux et les performances d'optimisation.
- **Visibilité** : visibilité en temps réel des performances des applications et du réseau étendu. Configuration du reporting et des politiques pour l'exportation Netflow.
- **Virtual Edition (VE)** – Peut être hébergée sur un hyperviseur en tant que machine virtuelle.

Steelhead Mobile Controller (SMC et SMC-VE)

- **Déploiement** : possibilité de déploiement automatisé de Steelhead Mobile sur des ordinateurs distants. Contrôle des politiques, des règles d'optimisation, etc.
- **Gestion** : accès à une source unique pour la surveillance et la gestion des licences. Vous pouvez contrôler de manière centralisée, avec une seule touche, les mises à jour logicielles, les alertes de santé du système et les performances d'optimisation.
- **Visibilité** : visibilité en temps réel des performances des applications et du réseau étendu. Reporting personnalisé disponible.
- **Virtual Edition (VE)** : peut être exécutée sur la plate-forme de services Riverhead (RSP) pour les environnements de petite taille

Fonctions Supplémentaires

Options d'intégration et de déploiement réseau

- **Transparence** : exportation en temps réel des flux de données d'une appliance Steelhead vers un collecteur NetFlow tiers, ce qui donne une visibilité complète du trafic sur le réseau étendu par source, destination, adresse IP, port d'application, etc.
- **Détection automatique** : les appliances Steelhead se détectent automatiquement sur le réseau, sans qu'une configuration de tunnel ne soit nécessaire
- **Déploiement** : installation transparente sur le chemin du réseau ou en configuration « bras unique » à des routeurs/commutateurs en modes configuration directe, WCCP, PBR et redirection de commutateur L4.
- **Interfaces multiports** : carte GigE 4 ports disponible (en option sur tous les modèles montables en rack) ; jusqu'à 3 cartes par appliance Steelhead, soit 12 ports au total
- **Routage asymétrique** : détection du routage asymétrique et réacheminement des connexions pour assurer la prise en charge de l'asymétrie du routage à la fois côté serveur et côté client
- **Topologie réseau** : prise en charge de la topologie à maillage complet, de la topologie en étoile « hub and spoke » et de la topologie en bus multi-drop ; prise en charge de MPLS, IP VPN, Satellite, Frame, ATM et de tous les autres modes de transport IP
- **Intégration transparente** : fonctionnement facile avec les systèmes de QoS, VoIP, visioconférence et autre trafic en temps réel

Gestion et politiques

- **Configuration** : interface utilisateur web, interface de ligne de commande, console de gestion centralisée (CMC), Steelhead Mobile Controller (SMC)
- **Marquage** : mappage et/ou conservation des paquets par DSCP, port et VLAN. Mappage port-application automatique pour le reporting
- **Reporting** : rassemblement de statistiques complètes de performances en temps réel, exportation et reporting graphique ; journaux locaux, CMC, SMC et Syslog ; rapports sur le trafic par classe de QoS, par application, etc. ; prise en charge de SNMP

- **Politique d'optimisation** : accès par application et contrôles d'optimisation
- **Gestion de la bande passante** : QoS de type HSF, qui hiérarchise les applications et permet de gérer une file d'attente à faible latence pour la VoIP ; paramètres réglables du taux de bande passante du réseau étendu inclus

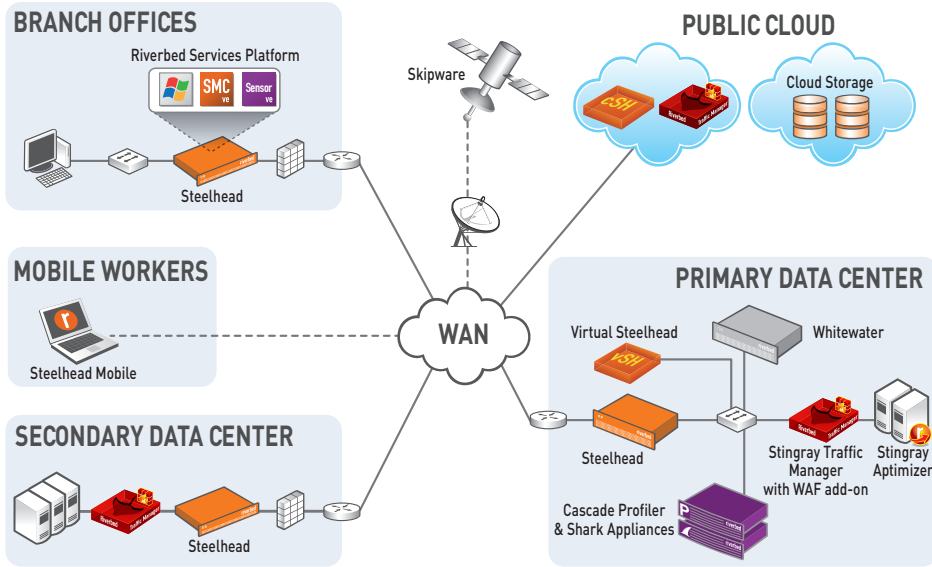
Haute disponibilité

- **Mise en clusters** : sur le chemin (in-path), hors du chemin (out-of-path) ou virtuelle sur le chemin pour une évolutivité maximale
- **Fail-to-Wire** : la connectivité réseau n'est pas touchée en cas de défaillance matérielle
- **Redondance N:1 et 1:1** : redondance à secours automatique et mise en clusters N:1
- **Alimentation et disque redondants** : disponibilité de systèmes RAID et d'alimentation double sur les plus grands modèles
- **Mises à jour logicielles en image double** : mises à jour planifiées des logiciels par le réseau comprenant image double, reprise, et redémarrage/réinitialisation programmés
- **Disques électroniques tolérant les défaillances (SSD)** – Dans la série 7050 des appliances Steelhead, afin de combiner une grande disponibilité et une performance plus élevée

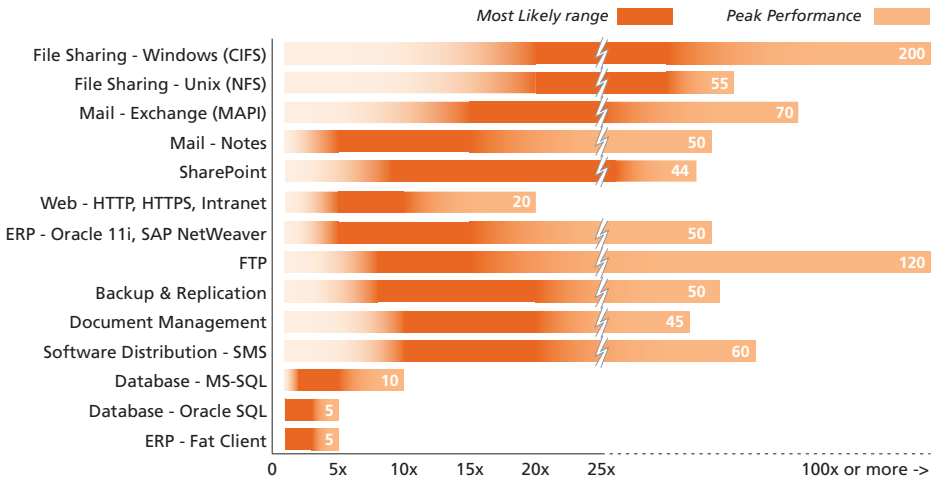
Sécurité

- **Accélération SSL** conservant le cryptage du trafic sans invalider le modèle de confiance de prédilection
- **Prise en charge de RADIUS et TACACS+** pour l'authentification des accès
- **Cryptage IPSec configurable** pour le trafic du réseau étendu
- **Enregistrement sécurisé** assurant que seules les appliances approuvées communiquent avec la console de gestion centralisée (Central Management Console - CMC)
- **Assistance pour Microsoft Online** et autres services en ligne fournis par Microsoft

Comprehensive Riverbed Product Deployment



Steelhead Products Accelerate a Broad Range of Applications



About Riverbed

Riverbed delivers performance for the globally connected enterprise. With Riverbed, enterprises can successfully and intelligently implement strategic initiatives such as virtualization, consolidation, cloud computing, and disaster recovery without fear of compromising performance. By giving enterprises the platform they need to understand, optimize and consolidate their IT, Riverbed helps enterprises to build a fast, fluid and dynamic IT architecture that aligns with the business needs of the organization. Additional information about Riverbed (NASDAQ: RVBD) is available at www.riverbed.com.



2005, 2006, 2007, 2008, 2009, 2011



Riverbed Technology

199 Fremont Street
San Francisco, CA 94105
Tel: +1 415 247 8800
Fax: +1 415 247 8801
www.riverbed.com

Riverbed Technology Ltd.

One Thames Valley
Wokingham Road, Level 2
Bracknell RG42 1NG
United Kingdom
Tel: +44 1344 401900

Riverbed Technology Pte. Ltd.

391A Orchard Road #22-06/10
Ngee Ann City Tower A
Singapore 238873
Tel: +65 6508-7400

Riverbed Technology K.K.

Shiba-Koen Plaza Building 9F
3-6-9, Shiba, Minato-ku
Tokyo, Japan 105-0014
Tel: +81 3 5419 1990

©2012 Riverbed Technology. All rights reserved. Riverbed and any Riverbed product or service name or logo used herein are trademarks of Riverbed Technology. All other trademarks used herein belong to their respective owners. The trademarks and logos displayed herein may not be used without the prior written consent of Riverbed Technology or their respective owners.

DS-FPB02082012