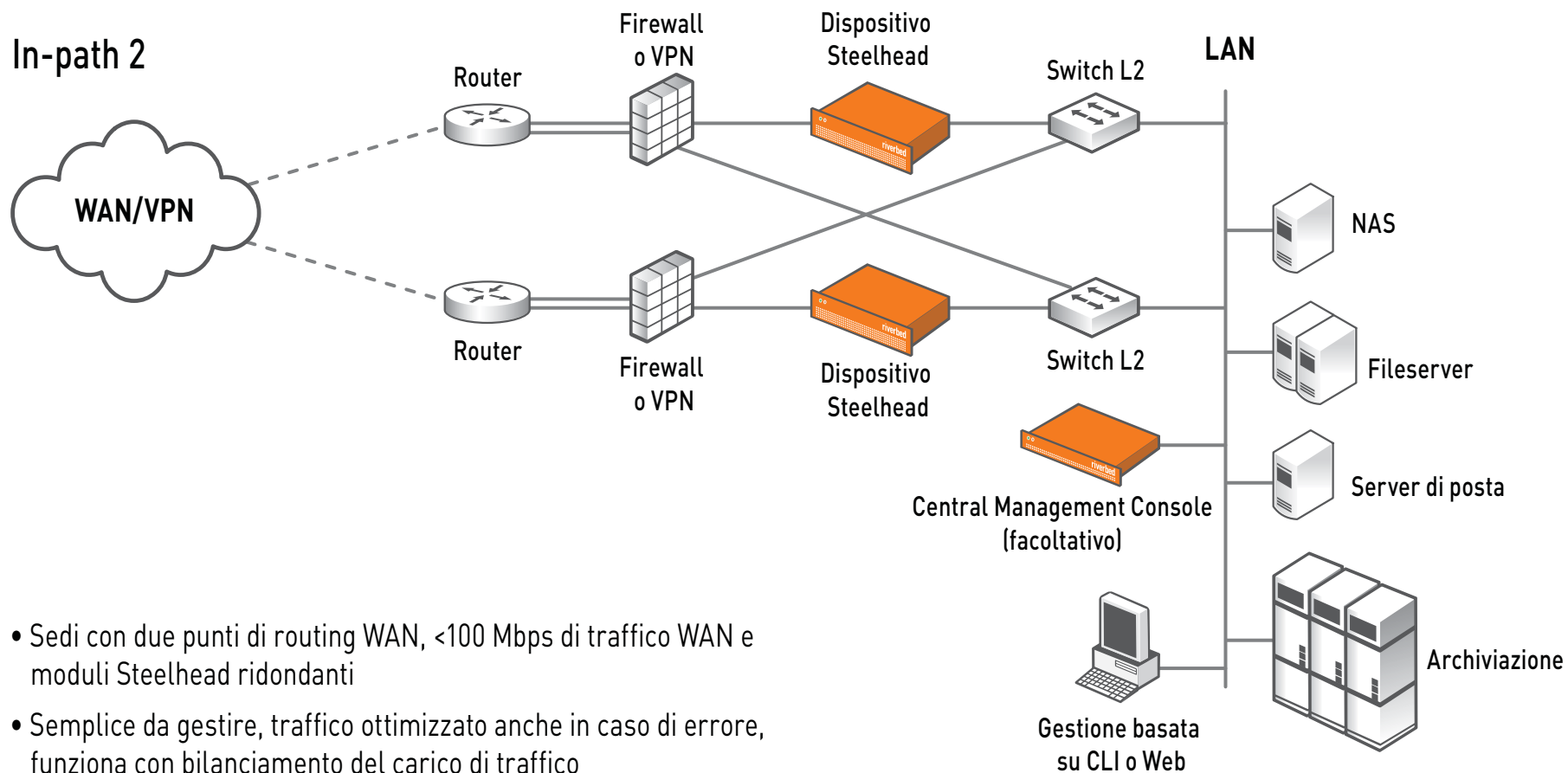




COLLEGAMENTI WAN DOPPI PER CONFIGURAZIONI HIGH AVAILABILITY



- Sedi con due punti di routing WAN, <100 Mbps di traffico WAN e moduli Steelhead ridondanti
- Semplice da gestire, traffico ottimizzato anche in caso di errore, funziona con bilanciamento del carico di traffico
- Configurazione IGP del router obbligatoria